

PIETRA DISEGNATA DEL FIUME PIAVE

Già da alcuni anni, in Agosto, sono ospite per alcuni giorni di Santo Buratto. Assieme a Cesare Fumagalli approfittiamo della conoscenza della Piave per una ricerca intensiva di pietre tipologiche di quel sito.

La parte migliore (oltre all' ospitalità e il buon vino) è quando si va per fiume. In abiti succinti ore e ore a rivoltare chilometri di pietre.

Come tutti sanno ci vuole fortuna ...



Al tramonto di una giornata interminabile stanchi e arrossati sulla via del ritorno... eccola!!



Dimensioni 180x30xh 250

Un rivolo d'acqua trasparente mostrava lei... una pietra ovale con escrescenze di quarzo bianche.

Condivido la scoperta con Santo. Anche lui "Piavologo" difficilmente è così fortunato.

Davanti o dietro mi piace tanto.

Lato 1: montagne in lontananza in stile cinese antico.

Lato 2: mare con onde tempestose stile Hokusai.

Trovata una pietra disegnata per il congresso di Roma.

Pulizia con spazzola soffice e detersivo, per togliere le alghe verdi del fiume.

Nella sua semplicità, travaglio infinito per la costruzione della base.

Presentata al congresso di Roma con la base versione numero 3; attende ora consigli per la sua base definitiva.

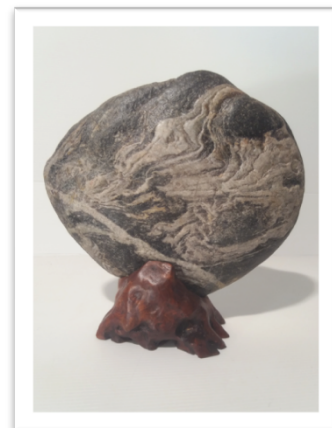
Ulisse Maccaferri



base 1



base 2



base 3

